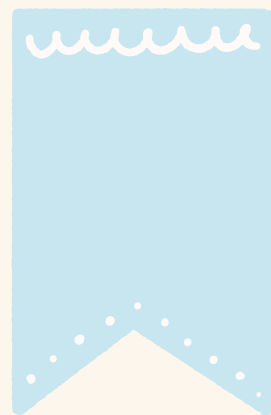


支援プログラムの公表

児童発達支援・放課後等デイサービス
さんりんしゃ

作成日：2025年3月1日



理念

すべての子どもは成長する力を持っている。

その力が自然にのびのびと発揮できるように援助を行う。



支援方針

遊び中心



子ども主体

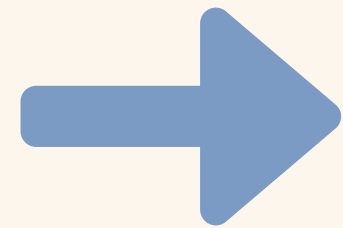


保護者支援



支援プロセス

初回 アセスメント



1 個別支援計画の作成



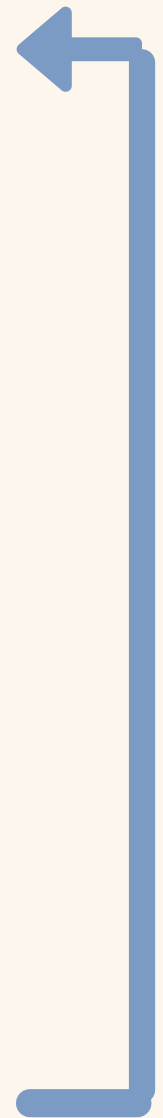
2 療育の提供

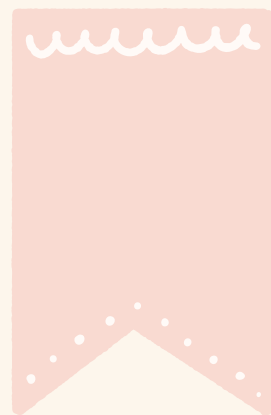


3 モニタリング



4 個別支援計画の見直し





さんりんしゃ



営業日

火曜日～土曜日



営業時間

9 : 0 0 ~ 1 8 : 0 0



送迎

あり

支援内容

5領域		支援内容	
本人支援	健康・生活	着脱・食事・排泄・清潔・身の回りの整理整頓に関するプログラム	
	運動・感覚	粗大運動	走る・歩く・ジャンプ等に関するプログラム
		微細運動	指先を使う動き（つまむ・ひっぱる・はめる等）や道具を使う動き（切る・つかむ・貼る等）に関するプログラム
	認知・行動	体の部位・色・感触・数・形・分類に関するプログラム	
	言語・コミュニケーション		自分の気持ちを伝えることに関するプログラム
		就学前	非言語（指さし・身振り・サイン）・言語・表現・指示理解に関するプログラム
		就学後	文字を読む・書く・表現する・行動のコントロール・気持ちのコントロールに関するプログラム
人間関係・社会性	挨拶・集団スキル・ルールに関するプログラム		

支援内容

支援内容	
家族支援	①見立て 子どもの発達・統制に関する状況について相談・助言
	②計画 目標設定についての意図に関する相談・助言
	③手だて プログラム内容・意図・成果についての相談・助言
	④実行 家庭でできる手法についての相談・助言
	○観察の機会の提供・子どもに関する事項や支援内容について説明・相談・助言
	○子どもの発達・家庭生活・集団生活・きょうだい児・支援内容・制度等ニーズに応じて相談援助を対面で行う

支援内容

支援内容	
移行支援	①事業所で習得したことを園や学校・家庭でも同様にできるよう般化を目指した支援を行う
	②地域社会の中で積極的に行動できるよう、地域活動に参加し経験値を上げる
	③園や学校と連携を取り子どもの心身の状況や特性・生活環境の情報共有をする

支援内容		
職員の質の向上	①管理者・児童発達管理責任者	
	リーダーの役割確認	ビジョンの提示・指揮・育成・模範の役割を念頭に置き、効果的にコミュニケーションをとる 心理的安全性を理解し、モチベーションに応じたコミュニケーションのアプローチをする
	②全職員	
	研修制度	虐待に関する研修・身体拘束に関する研修・感染症に関する研修・事故防止に関する研修・感染症に関する研修・災害に関する研修 制度に関する研修・療育に関する研修・子どもの発達に関する研修・保護者支援に関する研修